

M **E** series

MONOCILINDRO

LBE40ME - LBE45ME - LBE50ME - LBE55ME - LBE60ME



MONOCILINDRO

LBE40ME - LBE45ME - LBE50ME - LBE55ME - LBE60ME



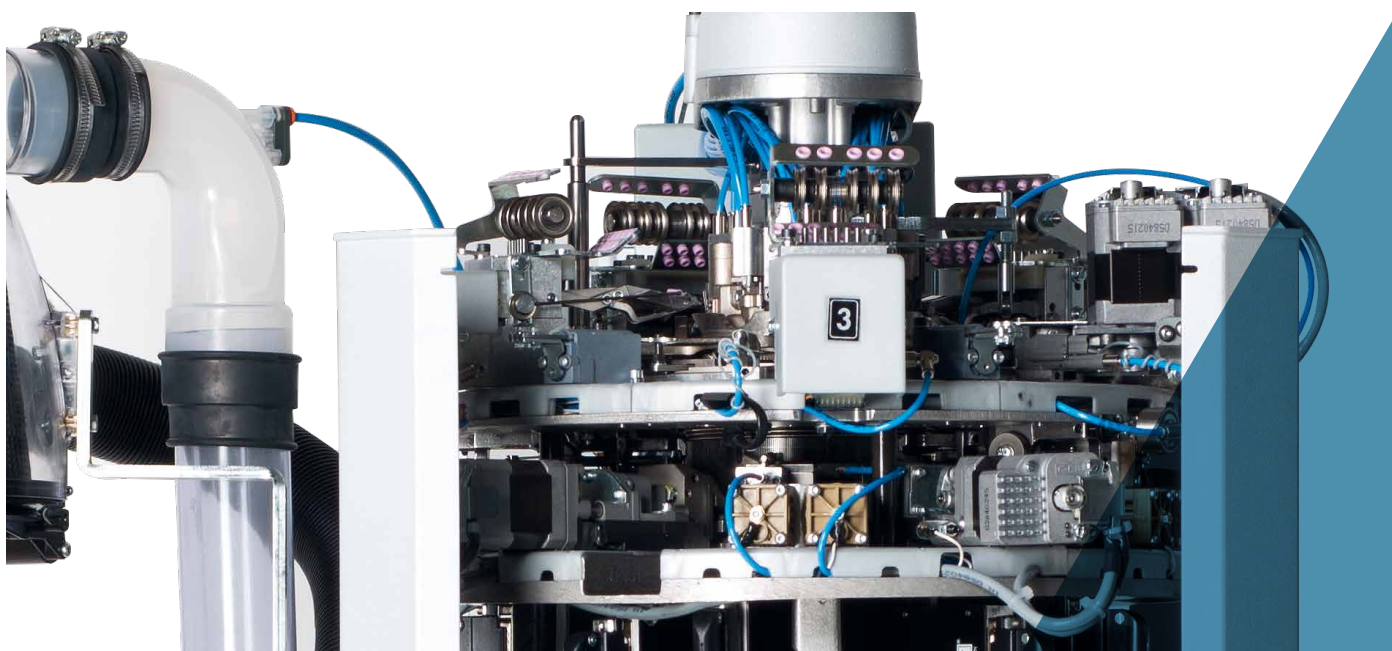
4 GRUPOS DE GUIAHILOS
Guiahilos de mando
electroneumático

GRUPO ALZABORDE
Con sistema motorizado

5 GRUPOS DE FORMACIÓN DE LA MALLA
Grupos extraíbles con mando motorizado por cotas

8 DISPOSITIVOS DE SELECCIÓN
Sistema de selección electrónica

NUEVA ELECTRÓNICA
pantalla táctil de 9" de alta resolución. Nueva interfaz fácil de usar, Conexiones Ethernet, WiFi y NFC, Bluetooth también está disponible para desarrollos futuros



Las imágenes que contiene este folleto tienen carácter sólo indicativo y no vinculante.

MONOCILINDRO

LBE40ME - LBE45ME - LBE50ME - LBE55ME - LBE60ME

Máquina monocilindro con mandos electroneumáticos en 4 alimentaciones para la producción de medias de compresión y artículos de compresión de clase 1, 2 y 3, con talón y puntera en movimiento alternado en una alimentación con 2 pikers bajaaguja y 2 pikers alzaaguja y talón-puntera de bolsa. 2 tambores de selección electrónica en cada alimentación (1 en posición de punto retenido y 1 en posición de punto descargado). Levas de malla motorizadas para ensanchar el tejido por zonas o por hileras. Borde de ganchillo simple o doble. Existe la posibilidad de dibujar en 4 o en 2 alimentaciones. También se puede efectuar el talón y la puntera en movimiento alternado de medidas y en posiciones variables. Programación electrónica total del ciclo de producción. Se pueden guardar en la memoria de la máquina artículos diferentes con 8 tallas cada uno. Dispositivo electrónico para mantener la talla a cualquier temperatura de la máquina.

- Máquina monocilindro de 4 alimentaciones
- Grupo boquete de 9 pinzas
- Cantidad total de guiahilos 26
- Tapa de las platinas motorizada con 2 motores
- Movimiento de las 5 levas de formación de la malla con motor paso a paso
- Dos grupos de selección electrónica por cada alimentación

DIMENSIONES MÁQUINA



Base 60 cm + fileta 145 cm
Profundidad 60 cm + fileta 145 cm
Altura 136 cm + fileta 265 cm

PESO MÁQUINA



Máquina aprox. 230 kg
Fileta aprox. 70 kg

CERTIFICACIÓN



Green
Label

MONOCILINDRO

LBE40ME - LBE45ME - LBE50ME - LBE55ME - LBE60ME

CARACTERÍSTICAS TÉCNICAS

MODELO	CILINDROS Ø	FINURA	ESPESOR DE LA AGUJA
LBE40ME (lengüeta de la aguja 9,5 mm)	4"	de 14 a 34	0,34 - 0,41 - 0,50 - 0,60 mm
LBE45ME (lengüeta de la aguja 9,5 mm)	4" 1/2	de 17 a 34	0,34 - 0,41 - 0,50 - 0,60 mm
LBE50ME (lengüeta de la aguja 9,5 mm)	5"	de 20 a 32	0,34 - 0,41 - 0,50 - 0,60 mm
LBE55ME (lengüeta de la aguja 9,5 mm)	5" 1/2	de 20 a 32	0,34 - 0,41 - 0,50 - 0,60 mm
LBE60ME (lengüeta de la aguja 9,5 mm)	6"	de 15 a 32	0,34 - 0,41 - 0,50 - 0,60 mm

Los datos anteriores son sólo indicativos y no vinculantes.

EQUIPAMIENTO BÁSICO

- Fileta para arts. de compresión o fileta de 40 o 26 bobinas;
- Campana para expulsar la media;
- Filtro para recoger trozos de hilo;
- Válvula parcializadora mandada a través de motor paso a paso;
- Antitorsión con tubo giratorio o fijo;
- 5 grupos motorizados de formación de la malla;
- Predisposición para 4 alimentadores para arts. de compresión;
- Predisposición para GRYF;
- Alzaborde motorizado;
- Disco para cortar el hilo al ras motorizado;
- Grupo boquete de 9 pinzas (tipo de láminas, gancho y cortapinza);
- 8 sensores para controlar el hilo.

SISTEMAS OPTATIVOS

- Dream o dream one para extender la media en la expulsión
- Ventilador de aspiración de 2,2 o 3 Kw
- Licencia de software Nautilus
- Dispositivo alimentador de hilo GRYF, cantidad máxima 12
- Dispositivo alimentador de hilo para medias de compresión o elastómero desnudo PLUS Dinema, cantidad máxima 8
- Sensores para controlar el hilo: hasta 24 como máximo en total

HILADOS UTILIZABLES

La máquina es apta para utilizar los siguientes tipos de hilado

- Nylon
- Filanca
- Elastómeros (desnudos, cobertura simple o doble)
- Fibras naturales

TIPOS DE MALLA OBTENIBLES

La máquina «estándar» puede efectuar los siguientes tipos de malla

- Malla lisa
- Redes fijas 1:1, 3:1, 5:1, 7:1, 1:3, redes micromech y diagonales
- Distintos dibujos en malla tramada (efecto piquet), retenidos, Bikini, cut boss, etc.
- Movimiento alternado de medidas y en posiciones diferentes en las distintas partes de la media
- Medias de descanso en 2 o 4 alimentaciones
- Vanisado en las 4 alimentaciones

MONOCILINDRO

LBE40ME - LBE45ME - LBE50ME - LBE55ME - LBE60ME



CANTIDAD DE COLORES OBTENIBLE

Cantidad de colores obtenible

- Alimentaciones trabajando 1°, 2°, 3° y 4°: un color por hilera
- Alimentaciones trabajando 1° y 3° o 2° y 4°: dos colores por hilera
- Alimentaciones trabajando sólo 4°: tres colores por hilera

PRESTACIONES

	CILINDROS Ø 4" (LBE40ME), 4" 1/2 (LBE45ME), 5" (LBE50ME), 5" 1/2 (LBE55ME), 6" (LBE60ME)
FINURA	de 14 a 32
VELOCIDAD MÁXIMA	500 rpm (LBE40), 450 rpm (LBE45), 400 rpm (LBE50), 350 rpm (LBE55), 300 rpm (LBE60)

Los datos anteriores son sólo indicativos y no vinculantes.

ADVERTENCIA:

Todos los valores indicados podrían requerir modificaciones de velocidad según la inclinación de los triángulos de malla, las partes mecánicas y los hilados utilizados para ejecutar un producto. NOTA: Lonati S.p.A. se reserva la facultad de modificar los datos técnicos aquí contenidos dado que no son obligatorios sino variables.

PRESTACIONES ADMITIDAS

TABLA PARA ASOCIAR LA VELOCIDAD MÁXIMA ADMITIDA EN LAS ZONAS DE MALLA LISA RESPECTO A LA INCLINACIÓN DE LAS LEVAS DE FORMACIÓN DE LA MALLA

Ángulo de Inclinación de las Levas de Formación de la Malla	Velocidad máx. admitida en las zonas de Malla Lisa
58° - LBE40ME	500
58° - LBE45ME	450
58° - LBE50ME	400
58° - LBE55ME	350
58° - LBE60ME	300

CANTIDAD DE COLORES OBTENIBLE POR HILERA DE TEJIDO SEGÚN LA CANTIDAD DE ALIMENTACIONES TRABAJANDO

Alimentaciones trabajando	Cantidad de Colores Obtenible
1° - 2° - 3° - 4°	1 x hilera
2° - 4°	2 x hilera
4°	3 x hilera

Los datos anteriores son sólo indicativos y no vinculantes.

ADVERTENCIA:

Todos los valores indicados para las velocidades máximas mecánicas admitidas podrían requerir ser reducidas (según pruebas funcionales específicas en la máquina) en los casos en que en ésta se utilizaran hilados especiales y/o se realizaran especiales tipos de tejido.

MONOCILINDRO

LBE40ME - LBE45ME - LBE50ME - LBE55ME - LBE60ME

CILINDROS DISPONIBLES				
MÁQUINA	CANTIDAD DE AGUJAS	ESPESOR DE LA AGUJA	FINURA DE LA MÁQUINA	TIPO DE AGUJA
LBE40ME (4")	176	mm. 0,50 GG 54	14	G045-G040
	192	mm. 0,60 GG 48	15	G0311-G0312
	200	mm. 0,60 GG 48	16	G0311-G0312
	208	mm. 0,50 GG 54	16-17	G045-G040
	240	mm. 0,60 GG 48	19	G0311-G0312
	240	mm. 0,50 GG 54	19	G045-G040
	256	mm. 0,50 GG 54	20	G045-G040
	288	mm. 0,50 GG 54	23	G045-G040
	288	mm. 0,41 GG 70	23	G07401-G07402
	304	mm. 0,41 GG 70	24	G07401-G07402
	320	mm. 0,41 GG 70	26	G07401-G07402
	320	mm. 0,34 GG 75	26	G07711-G07712
	328	mm. 0,41 GG 70	26	G07401-G07402
	336	mm. 0,41 GG 70	26	G07401-G07402
	336	mm. 0,34 GG 75	27	G07711-G07712
	341	mm. 0,41 GG 70	28	G07401-G07402
	352	mm. 0,41 GG 70	28	G07401-G07402
	352	mm. 0,34 GG 75	28	G07711-G07712
	358	mm. 0,41 GG 70	28	G07401-G07402
	368	mm. 0,41 GG 70	30	G07401-G07402
	368	mm. 0,34 GG 75	30	G07711-G07712
	375	mm. 0,41 GG 70	30	G07401-G07402
	384	mm. 0,34 GG 75	30	G07711-G07712
	400	mm. 0,34 GG 75	32	G07711-G07712
401	mm. 0,34 GG 75	32	G07711-G07712	
402	mm. 0,34 GG 75	32	G07711-G07712	
432	mm. 0,34 GG 75	34	G07711-G07712	

CILINDROS DISPONIBLES				
MÁQUINA	CANTIDAD DE AGUJAS	ESPESOR DE LA AGUJA	FINURA DE LA MÁQUINA	TIPO DE AGUJA
LBE45ME (4"½)	240	mm. 0,60 GG 48	17	G0311-G0312
	254	mm. 0,60 GG 48	18	G0311-G0312
	270	mm. 0,60 GG 48	19	G0311-G0312
	282	mm. 0,60 GG 48	20	G0311-G0312
	288	mm. 0,60 GG 48	20	G0311-G0312
	320	mm. 0,50 GG 54	22	G045-G040
	340	mm. 0,50 GG 54	24	G045-G040
	340	mm. 0,41 GG 70	24	G07401-G07402
	352	mm. 0,50 GG 54	25	G045-G040
	352	mm. 0,41 GG 70	25	G07401-G07402
	368	mm. 0,41 GG 70	26	G07401-G07402
	369	mm. 0,41 GG 70	26	G07401-G07402
	372	mm. 0,41 GG 70	26	G07401-G07402
	376	mm. 0,41 GG 70	26	G07401-G07402
	384	mm. 0,41 GG 70	27	G07401-G07402
	396	mm. 0,41 GG 70	28	G07401-G07402
	400	mm. 0,41 GG 70	28	G07401-G07402
	400	mm. 0,34 GG 75	28	G07711-G07712
	420	mm. 0,41 GG 70	30	G07401-G07402
	425	mm. 0,41 GG 70	30	G07401-G07402
	440	mm. 0,34 GG 75	31-32	G07711-G07712
	448	mm. 0,34 GG 75	32	G07711-G07712
	451	mm. 0,34 GG 75	32	G07711-G07712
	480	mm. 0,34 GG 75	34	G07711-G07712

MONOCILINDRO

LBE40ME - LBE45ME - LBE50ME - LBE55ME - LBE60ME



CILINDROS DISPONIBLES				
MÁQUINA	CANTIDAD DE AGUJAS	ESPEJOR DE LA AGUJA	FINURA DE LA MÁQUINA	TIPO DE AGUJA
LBE50ME (5")	312	mm. 0,60 GG 48	20	G0311-G0312
	313	mm. 0,60 GG 48	20	G0311-G0312
	320	mm. 0,60 GG 48	20	G0311-G0312
	336	mm. 0,50 GG 54	22	G0045-G040
	376	mm. 0,41 GG 70	24	G07401-G07402
	376	mm. 0,50 GG 54	24	G045-G040
	384	mm. 0,50 GG 54	24	G045-G040
	391	mm. 0,50 GG 54	26	G045-G040
	399	mm. 0,41 GG 70	25-26	G07401-G07402
	400	mm. 0,50 GG 54	25-26	G045-G040
	408	mm. 0,41 GG 70	26	G07401-G07402
	420	mm. 0,41 GG 70	27	G07401-G07402
	432	mm. 0,41 GG 70	28	G07401-G07402
	436	mm. 0,41 GG 70	27	G07401-G07402
	440	mm. 0,41 GG 70	28	G07401-G07402
	444	mm. 0,41 GG 70	28	G07401-G07402
	472	mm. 0,41 GG 70	30	G07401-G07402
	496	mm. 0,34 GG 75	32	G07711-G07712
501	mm. 0,34 GG 75	32	G07711-G07712	

CILINDROS DISPONIBLES				
MÁQUINA	CANTIDAD DE AGUJAS	ESPEJOR DE LA AGUJA	FINURA DE LA MÁQUINA	TIPO DE AGUJA
LBE55ME (5" ½)	352	mm. 0,60 GG 48	20	G0311-G0312
	420	mm. 0,50 GG 54	24	G045-G040
	480	mm. 0,41 GG 70	28	G07401-G07402
	484	mm. 0,41 GG 70	28	G07401-G07402
	560	mm. 0,34 GG 75	32	G07711-G07712

CILINDROS DISPONIBLES				
MÁQUINA	CANTIDAD DE AGUJAS	ESPEJOR DE LA AGUJA	FINURA DE LA MÁQUINA	TIPO DE AGUJA
LBE60ME (6")	288	mm. 0,70 GG 36	16	
	288	mm. 0,60 GG 48	16	G0311-G0312
	289	mm. 0,60 GG 48	16	G0311-G0312
	366	mm. 0,60 GG 48	20	G0311-G0312
	368	mm. 0,60 GG 48	20	G0311-G0312
	400	mm. 0,60 GG 48	21	G0311-G0312
	452	mm. 0,50 GG 54	24	G045-G040
	528	mm. 0,41 GG 70	28	G07401-G07402
	600	mm. 0,34 GG 75	32	G07711-G07712

Los datos anteriores son sólo indicativos y no vinculantes.

MONOCILINDRO

LBE40ME - LBE45ME - LBE50ME - LBE55ME - LBE60ME

RUIDO

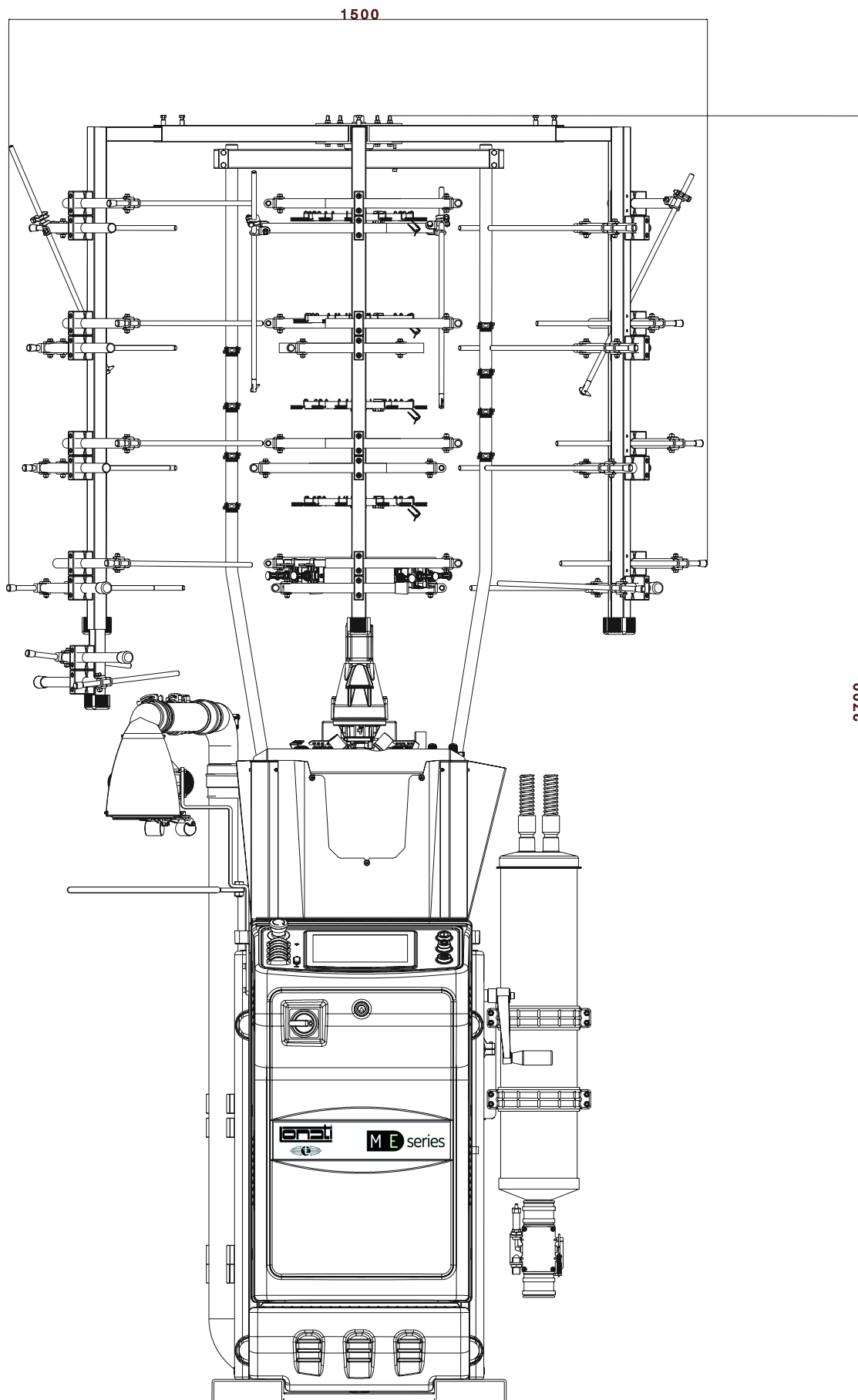
Nivel medio de ruido emitido por la máquina incluso el de la aspiración $LeqA=74\text{dBA}$

LUBRICANTES

Consumo medio para 500/600 docenas: 1000g- Lonati recomienda Fuchs Renolin Trax 14C - Kluber Tex Sintheso M32 - Esso Eil 0287

GRASA

Lonati recomienda para guarniciones, rodamientos, etc. Damping grease Nyogel 774F

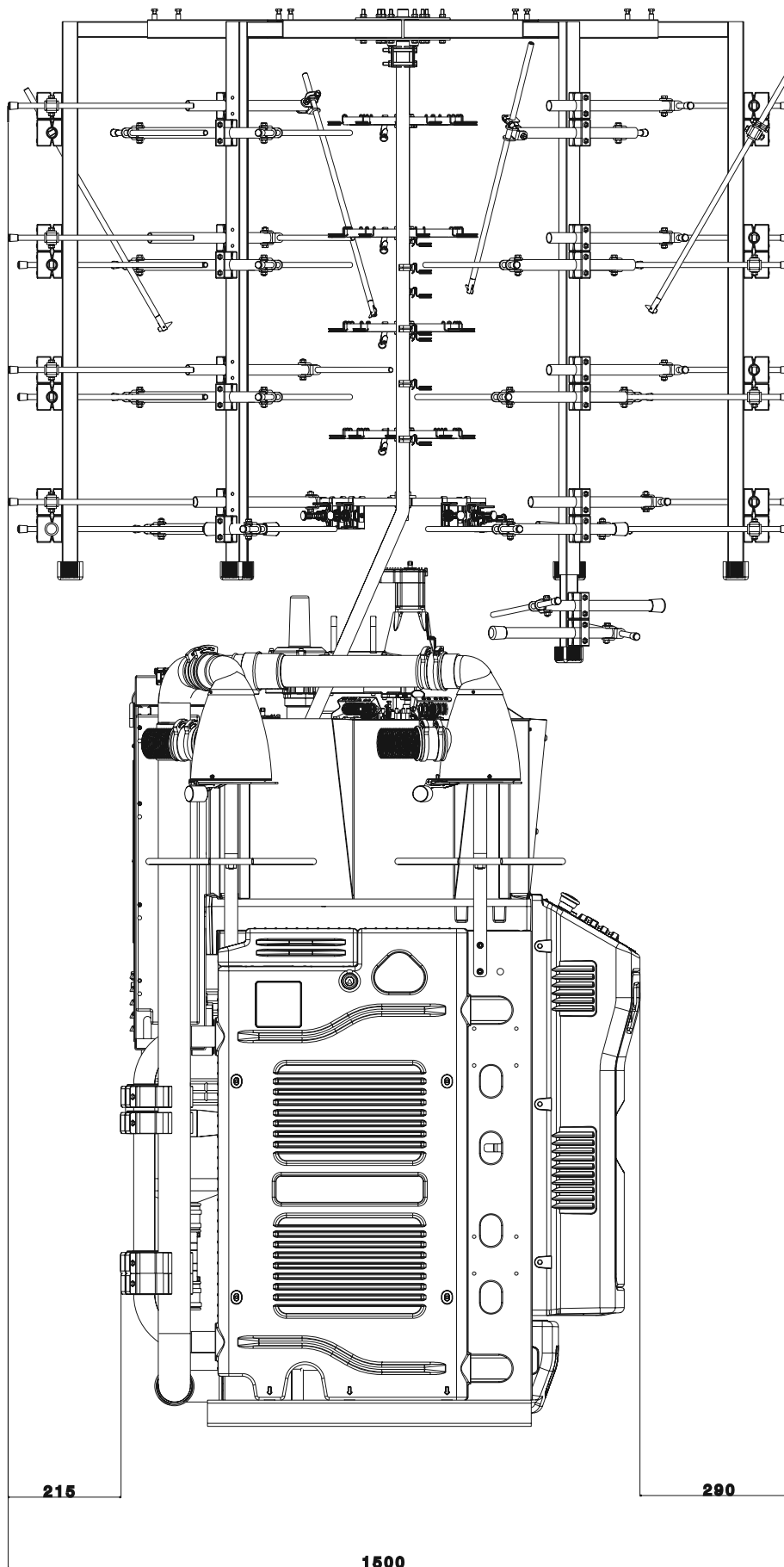


VISTA FRONTAL

Espacio ocupado por la máquina con fileta de 40 bobinas

ADVERTENCIA:

Las imágenes también pueden ilustrar accesorios y equipos a pedido que no forman parte de los de serie.



VISTA LATERAL

Espacio ocupado por la máquina con fileta de 40 bobinas

ADVERTENCIA:

Las imágenes también pueden ilustrar accesorios y equipos a pedido que no forman parte de los de serie.





LONATI SPA

Via Francesco Lonati, 3 | 25124 Brescia (Italy)

Tel. +39 03023901 | Fax +39 030 2310024

C.F.: 01469680175 | P.iva: 02096730961

info@lonati.com - www.lonati.com